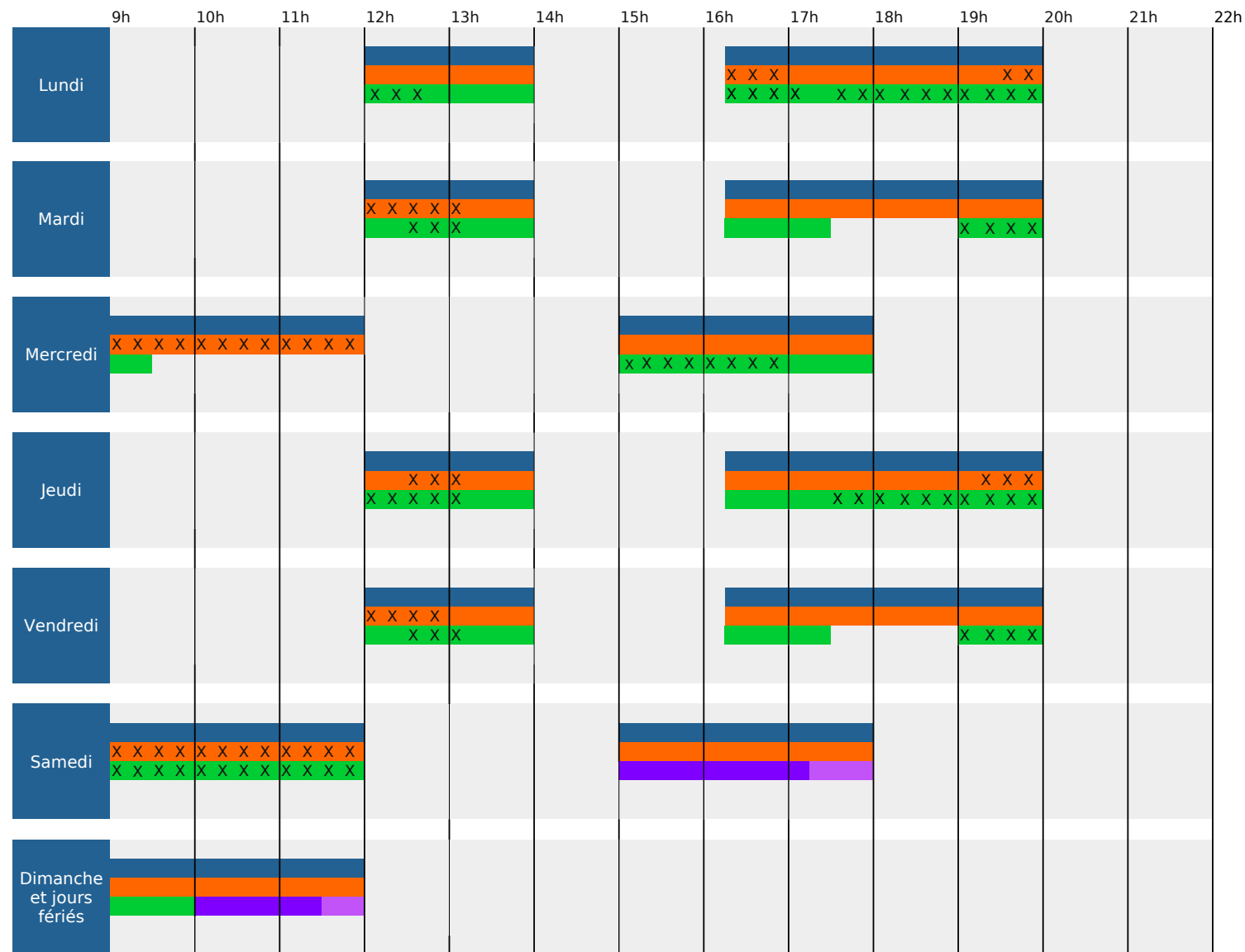


Accès aux bassins periode scolaire

- Sportif : 5 couloirs a minima
- Apprentissage haut (1m30)
- Ludique
- Apprentissage bas (0,65 m)
- Extérieurs + pentagliss
- Remontée progressive à 1m30
- X X Demi bassin

L'évacuation des bassins s'effectue
15 minutes avant la fermeture



Les horaires peuvent faire l'objet de modifications en cas de manifestations ou jours fériés et d'évènements indépendants de notre volonté